

PROGRAMME DE FORMATION 2024

Créer son entreprise en 5 jours

Durée : 5 jours (35h00)

Prix : 1500€ HT

Ref : CE5

Prérequis ? Ordinateur, connexion internet

Pour qui ? Pour toute personne souhaitant créer une entreprise ou effectuer une reprise d'activité

MODALITÉS ET DÉLAIS D'ACCÈS

- Formation collective en présentiel.
- Inscription à réaliser 15 jours à 1 mois avant le démarrage de la formation.
- https://www.moncompteformation.gouv.fr/espace-prive/html/#/formation/recherche/89094971200016_CE5J/89094971200016_CE5J

DATES OU PÉRIODE

- Du 08 au 12 janvier 2024 – 5 jours consécutifs
- Du 12 au 16 février 2024 – 5 jours consécutifs
- Du 18 mars au 22 mars 2024 – 5 jours consécutifs
- Du 22 au 26 avril 2024 – 5 jours consécutifs
- Du 13 mai au 17 mai 2024 – 5 jours consécutifs
- Du 10 au 14 juin 2024 – 5 jours consécutifs
- Du 08 au 12 Juillet 2024 – 5 jours consécutifs
- Du 26 au 30 août 2024 – 5 jours consécutifs
- Du 16 au 20 septembre 2024 – 5 jours consécutifs
- Du 21 au 25 octobre 2024 – 5 jours consécutifs
- Du 25 au 29 novembre 2024 – 5 jours consécutifs
- Du 16 au 20 décembre 2024 – 5 jours consécutifs



HORAIRES

- De 9H00 à 12H30 et de 13H30 à 17H00 sur une période de 5 jours

LIEU

- Présentiel : 865, Avenue de Bruxelles 83500 LA SEYNE SUR MER



CONTACT

- Référent pédagogique : Julie VIX 06 69 05 97 25
- Pour les personnes en situation de handicap, nous mettrons tout en œuvre pour vous accueillir ou pour vous réorienter. Vous pouvez nous contacter au 06 69 05 97 25

S.A.S KONSEIL

☎ 06 33 80 73 33 (Directeur) ☎ 06 69 05 97 25 (Assistante / responsable formation) ✉ contact@conseilpro.fr

📍 52, Chemin de la Closerie des Lilas 83500 LA SEYNE SUR MER

Siret : SIRET 89094971200016 / n° de déclaration d'activité : 93830643383 / code APE : 8559A

OBJECTIFS

- Vous permettre de lancer votre projet en toute confiance avec une formation comportant plusieurs modules alternants entre mise en situation et cours théoriques. Votre formateur vous formera sur plusieurs objectifs en mettant votre projet au cœur de la formation.

POINTS FORT

- Intervention de professionnels de l'entrepreneuriat pour vous citer leurs parcours et les difficultés que peuvent rencontrer un chef d'entreprise.
- Mise en situation avec des cas concrets. Quiz de l'entrepreneur.

CONTENU

PARTIE 1 : Construction d'un projet cohérent avec le marché

- La bonne idée pour la bonne équipe
- L'analyse du contexte, de son environnement

PARTIE 2 : Stratégie marketing et commerciale

- L'étude de marché et le positionnement concurrentiel
- La bonne offre pour la bonne cible au bon prix
- Le marketing-mix

PARTIE 3 : Stratégie financière

- Les besoins financiers du projet (investissements, charges, fonds de roulement) et le plan de financement
- Les ratios essentiels à la gestion d'entreprise
- La viabilité financière du projet.

PARTIE 4 : Stratégie juridique, fiscale, sociale

- Les principes juridiques de fonctionnement d'une entreprise
- Les grands principes des régimes fiscaux et sociaux
- Le choix de la forme juridique la plus adaptée, du régime fiscal et du statut social
- Noms et marques

PARTIE 5 : Indicateurs de pilotage

- Les documents de relations contractuelles et les principales obligations de ces documents
- Les interlocuteurs de l'entrepreneur (Impôts, Urssaf...)
- Les indicateurs et tableaux de bord, quantitatifs et qualitatifs Les bons réflexes, repérer les clignotants qui doivent faire réagir

MODALITÉS D'ÉVALUATION D'ATTEINTE DES OBJECTIFS DE LA FORMATION

- QCM/Quiz
- Grille d'évaluation
- Travaux pratiques
- Tests de contrôle de connaissances et validation des acquis à chaque étape
- Échange avec le formateur par visioconférence (webinar), téléphone et mail

S.A.S KONSEIL

☎ 06 33 80 73 33 (Directeur) ☎ 06 69 05 97 25 (Assistante / responsable formation) ✉ contact@conseilpro.fr

📍 52, Chemin de la Closerie des Lilas 83500 LA SEYNE SUR MER

Siret : SIRET 89094971200016 / n° de déclaration d'activité : 93830643383 / code APE : 8559A

MOYENS PERMETTANT LE SUIVI ET L'APPRECIATION DES RÉSULTATS

Suivi de l'exécution :

- Feuilles de présences signées des participants et du formateur par demi-journée
- Attestation de fin de formation mentionnant les objectifs, la nature et la durée de l'action et les résultats de l'évaluation des acquis de la formation.

Appréciation des résultats :

- Recueil individuel des attentes du stagiaire
- Questionnaire d'auto-évaluation des acquis en début et en fin de formation
- Évaluation continue durant la session
- Remise d'une attestation de fin de formation
- Questionnaire d'évaluation de la satisfaction en fin de formation

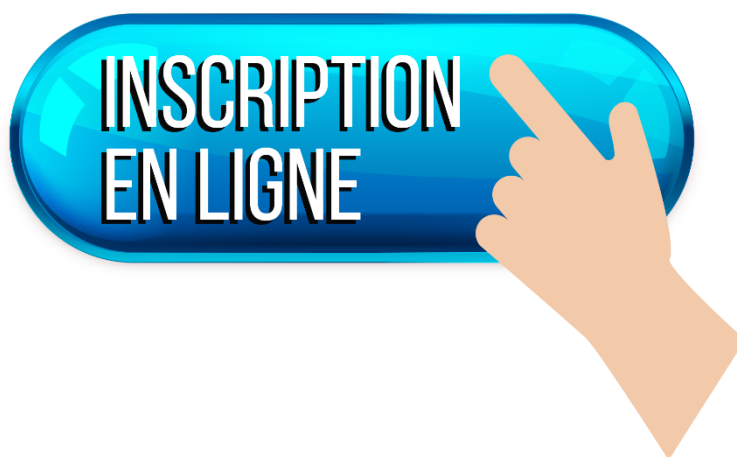
MOYENS PÉDAGOGIQUES ET TECHNIQUES D'ENCADREMENT DES FORMATIONS

Modalités pédagogiques :

- Evaluation des besoins et du profil du participant
- Apport théorique et séquences pédagogiques regroupées en différents modules,
- Cas pratiques
- Questionnaire et exercices
- Tests de contrôle de connaissances et validation des acquis à chaque étape
- Retours d'expériences
- Séquences pédagogiques regroupées en différents modules,

Référent pédagogique et formateur :

Chaque formation est sous la responsabilité du directeur pédagogique de l'organisme de formation ; le bon déroulement est assuré par le formateur désigné par l'organisme de formation.



S.A.S KONSEIL

☎ 06 33 80 73 33 (Directeur) ☎ 06 69 05 97 25 (Assistante / responsable formation) ✉ contact@conseilpro.fr

📍 52, Chemin de la Closerie des Lilas 83500 LA SEYNE SUR MER

Siret : SIRET 89094971200016 / n° de déclaration d'activité : 93830643383 / code APE : 8559A